

# Les *charters* de Buenos Aires: Le transport artisanal comme une alternative au transport individuel?

Pablo Salazar Ferro  
CODATU  
psferro@codatu.org



# Système de transport de Buenos Aires (aire métropolitaine)

## Priorité à la voiture privée

Taux de motorisation: 322 veh / 1 000 hab (2010)

40% des voyages de l'agglomération (2007)

## Transport public par rail

49km de Métro + 840km de « RER »

Sous-investissements

## Transport public par bus

Plus de 200 entreprises privées

Réglementation flexible (depuis 1994)



**6%**

*tren*



**3%**

*subte*



**33%**

*omnibus*



**8%**

*taxis + remises + charters*

# Le « Transport Alternatif » de Buenos Aires

## **Remises**

Voyages occasionnels et courts (3-10km)  
Concurrentiels aux taxis et voitures

## **Charters**

Voyages planifiés et relativement longs (>10km)  
Concurrentiels aux modes du transport public



Exploitation artisanale

Réglementation inadéquate

Petites et moyennes entreprises

Réponse aux nouveaux besoins

Flexibilité du service

# Les *Charters* de Buenos Aires

- Couverture territoriale
- Fréquences adaptés
- Temps de voyage comparativement plus courts

PSF  
Transport Artisanal  
Journée d'Etude  
10 mars 2016



Schéma pour services de bus

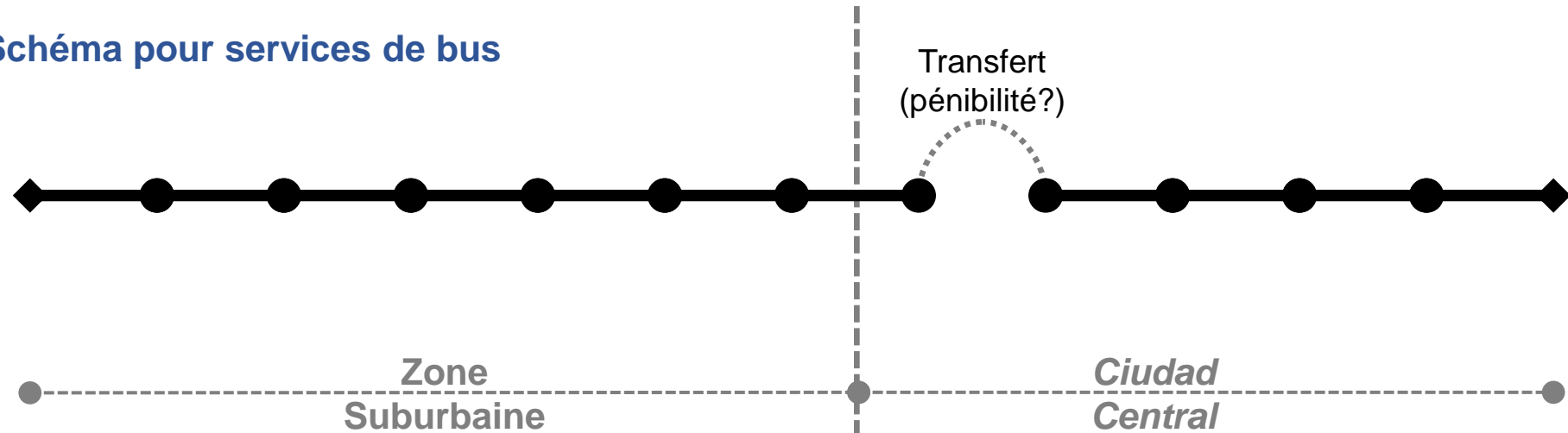


Schéma pour services de charter





# Les *Charters* de Buenos Aires

## Charters « pour les riches »

Véhicules de petite taille (microbus et vans)

Fiabilité (horaires et temps de parcours)

Adaptés aux très faibles densités des *countries*

Réservation de la place par téléphone ou internet

Petites entreprises privées, gestion artisanale

PSF

Transport Artisanal

Journée d'Etude

10 mars 2016

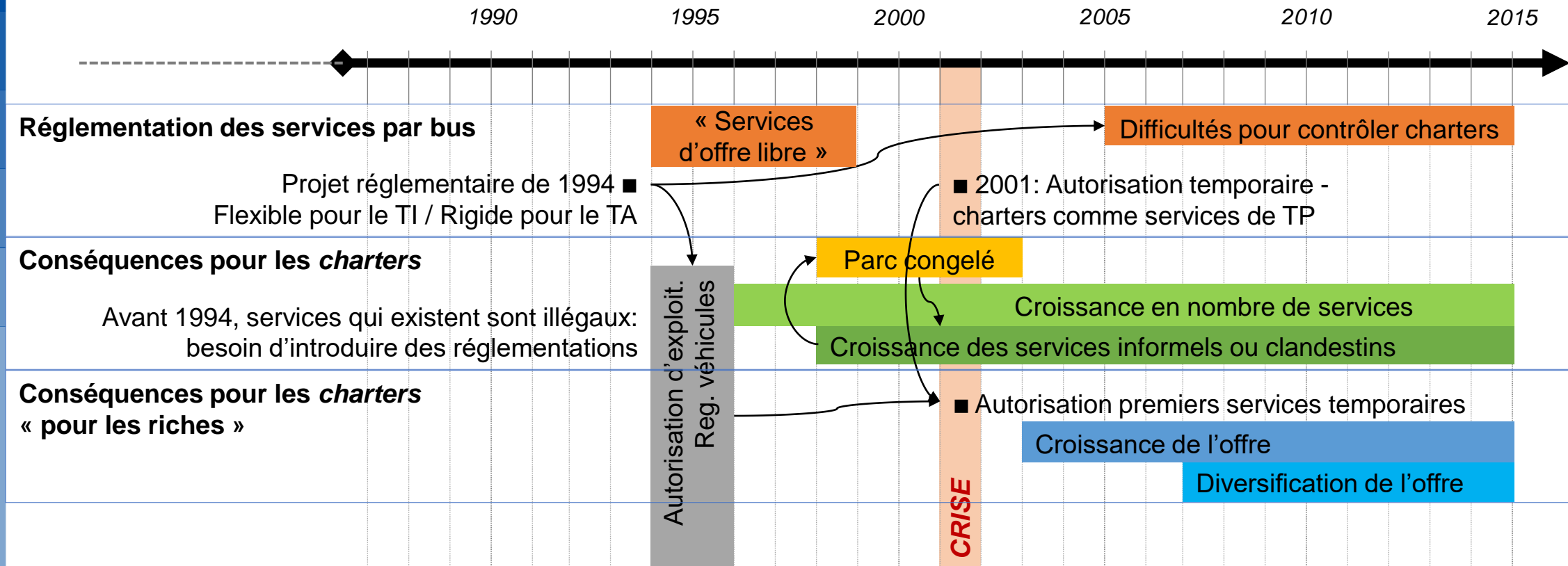


Source pour les images:

Tella c2010 et paperblog.com

# Les Charters « pour les riches »

D'abord le résultat de la crise nationale de 2001 (utilisés comme solution à une urgence)  
 Rapidement devenus intéressants pour les exploitants du transport artisanal  
 Augmentation continue (même si lente) de leur part modale pendant 15 ans



## Réglementation des services par bus

Projet réglementaire de 1994 ■  
 Flexible pour le TI / Rigide pour le TA

## Conséquences pour les charters

Avant 1994, services qui existent sont illégaux:  
 besoin d'introduire des réglementations

## Conséquences pour les charters « pour les riches »

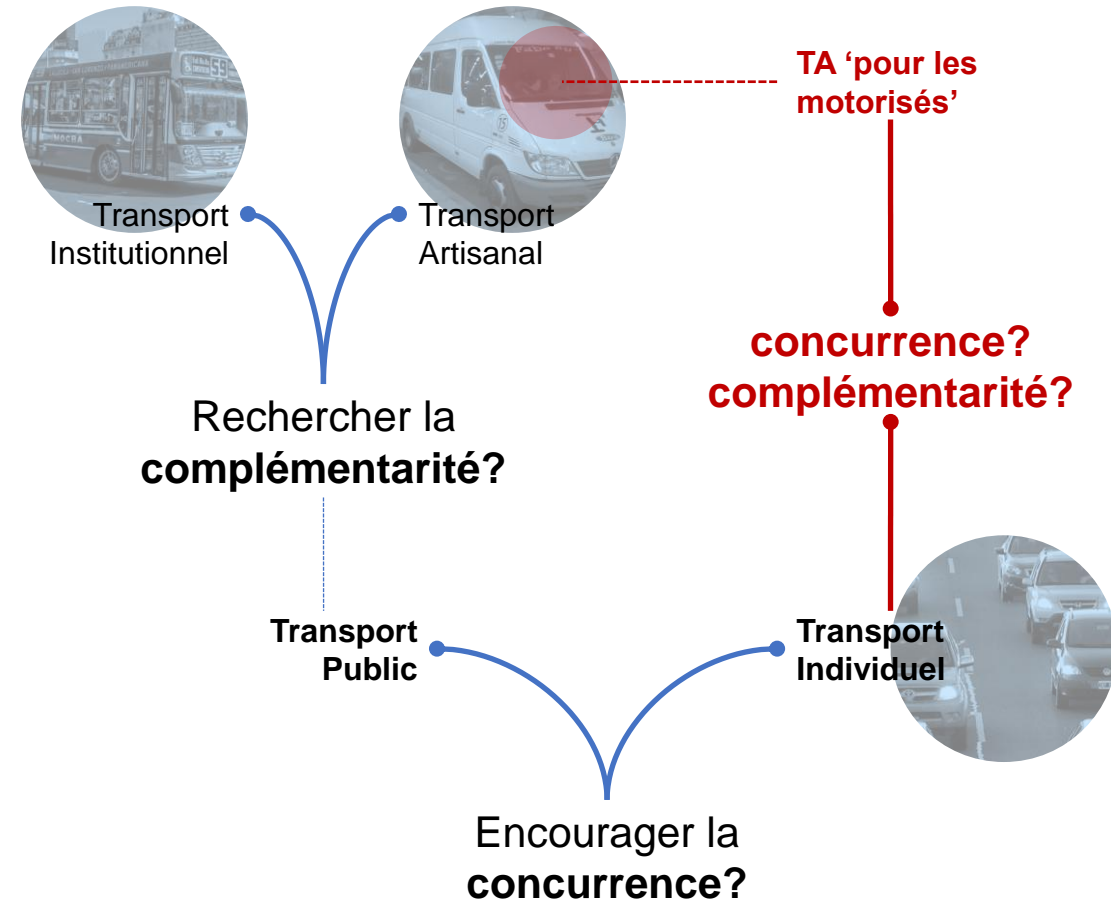


# Les Charters « pour les riches »

Spécialisation des services qui peut se traduire par une segmentation de la demande  
Entre complémentarité et concurrence au transport individuel motorisé

PSF

Transport Artisanal  
Journée d'Etude  
10 mars 2016



# Conclusion

Vers une nouvelle forme de transport artisanal?  
Entre TA « typique » et TAD?

PSF  
Transport Artisanal  
Journée d'Etude  
10 mars 2016



DEVELOPPEMENT URBAIN ET ÉTALEMENT EN PÉRIPHÉRIE

SEGMENTATION DE L'OFFRE DU TRANSPORT ARTISANAL?

TRANSPORT ARTISANAL **COMPLÉMENTAIRE** OU **CONCURRENTIEL**  
AVEC LE TRANSPORT INDIVIDUEL MOTORISÉ





Merci beaucoup